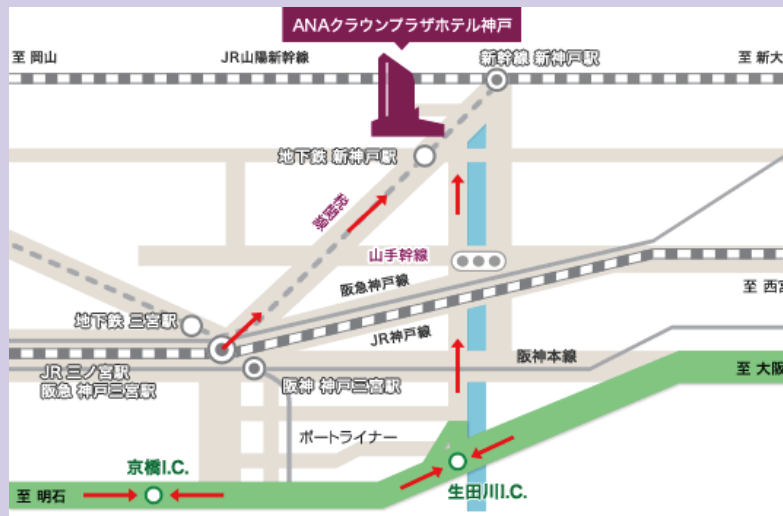


リハビリテーション・ケア合同研究大会 兵庫 2021

機器展示会場について



ANA クラウンプラザホテル神戸



◆アクセス◆

- ・ JR 山陽新幹線・神戸市営地下鉄「新神戸駅」直結
- ・ 三宮 (JR・阪神・阪急・ポートライナー) より神戸市営地下鉄でひと駅

講演会・セミナー会場 (ANA クラウンプラザホテル 9F・10F)

9F



- ・ 第4会場ローズマリー (234席)
- ・ 第5会場カモミール (183席)
- ・ 第6会場ジャスミン (183席)



- ・ 第8会場ラベンダー (144席)
- ・ 第9会場リンデン (144席)
- ・ 第10会場サフラン (90席)

10F



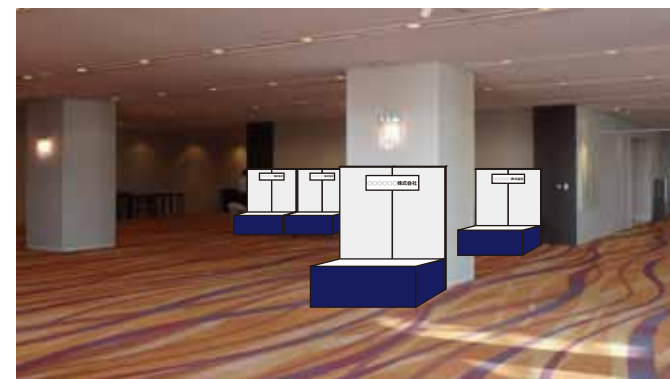
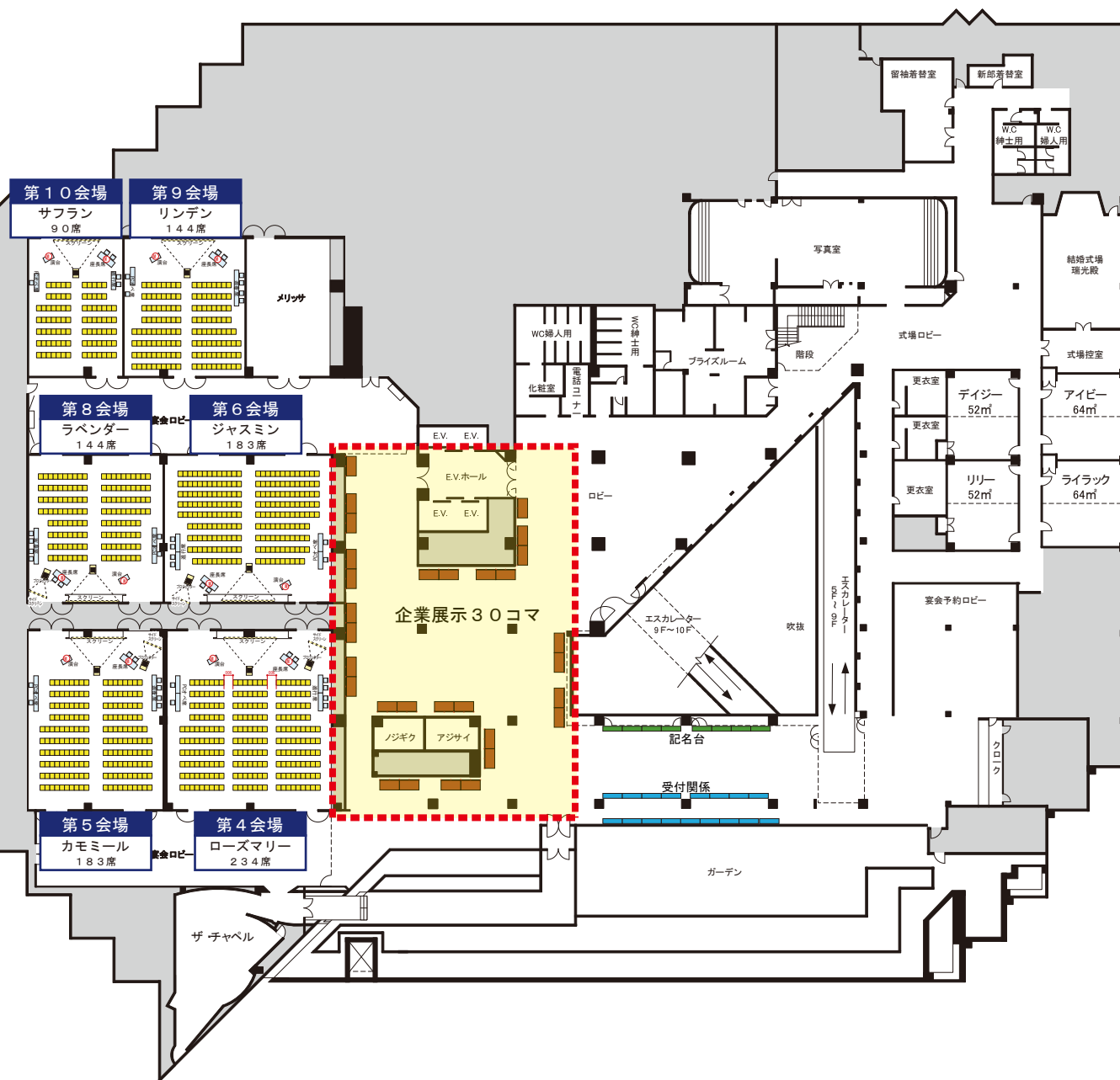
- ・ ポスター会場ボールルーム1
- ・ 第2会場ボールルーム2 (各505席)
- ・ 第3会場ボールルーム3 (各505席)

※会場・会場席数は状況により変更があります。

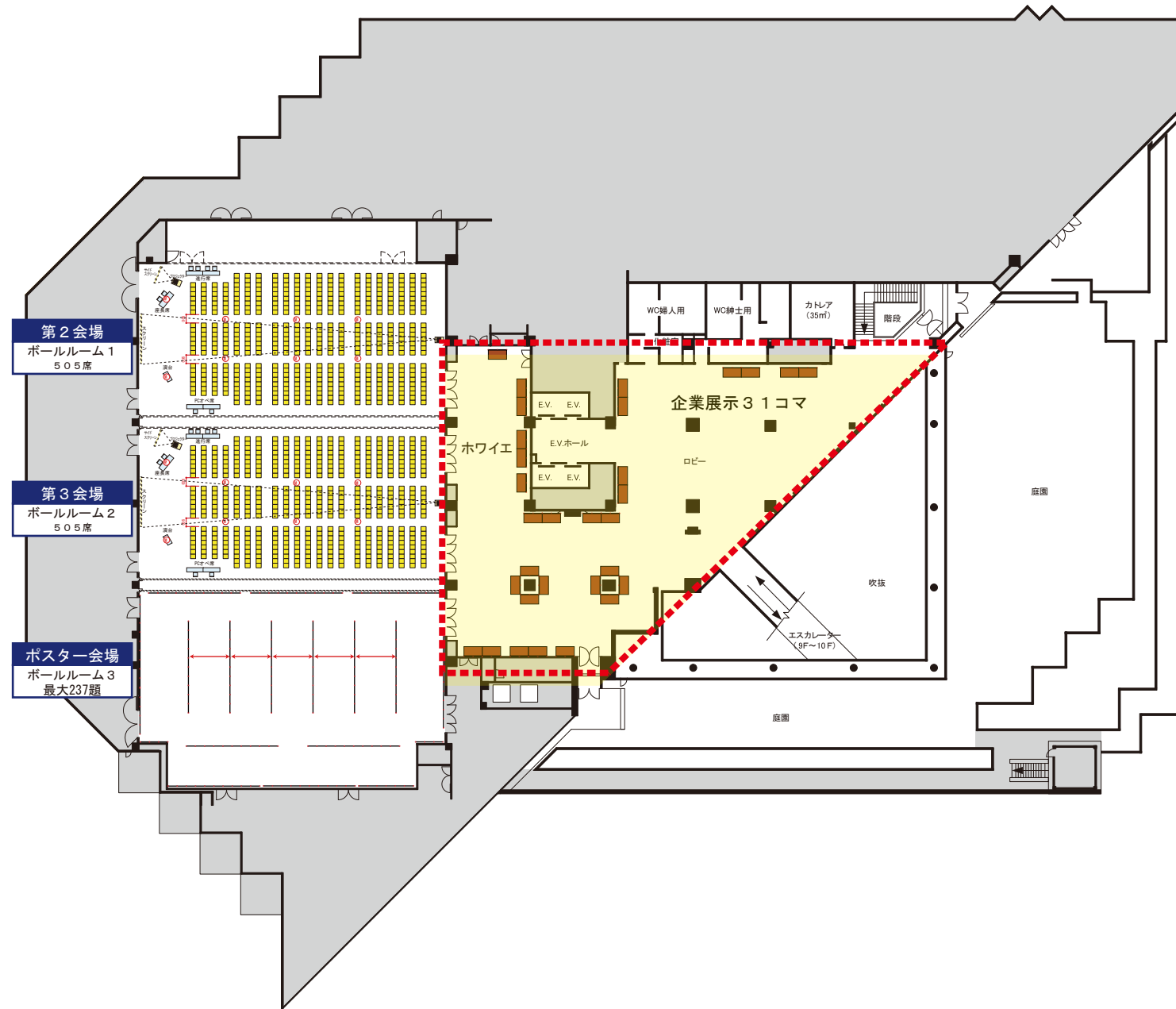
◆ 機器展示会場 9F

展示場所は参加者の導線に設置しております。

今後の状況に合わせて隣のブースとの間隔を調整させていただきます。



◆ 機器展示会場 10F



◆機器展示のコマについて

出展小間の仕様

テーブル1台（白布、蹴込幕付き）

size : W1,800 mm × D900 mm × H700 mm

椅子2脚

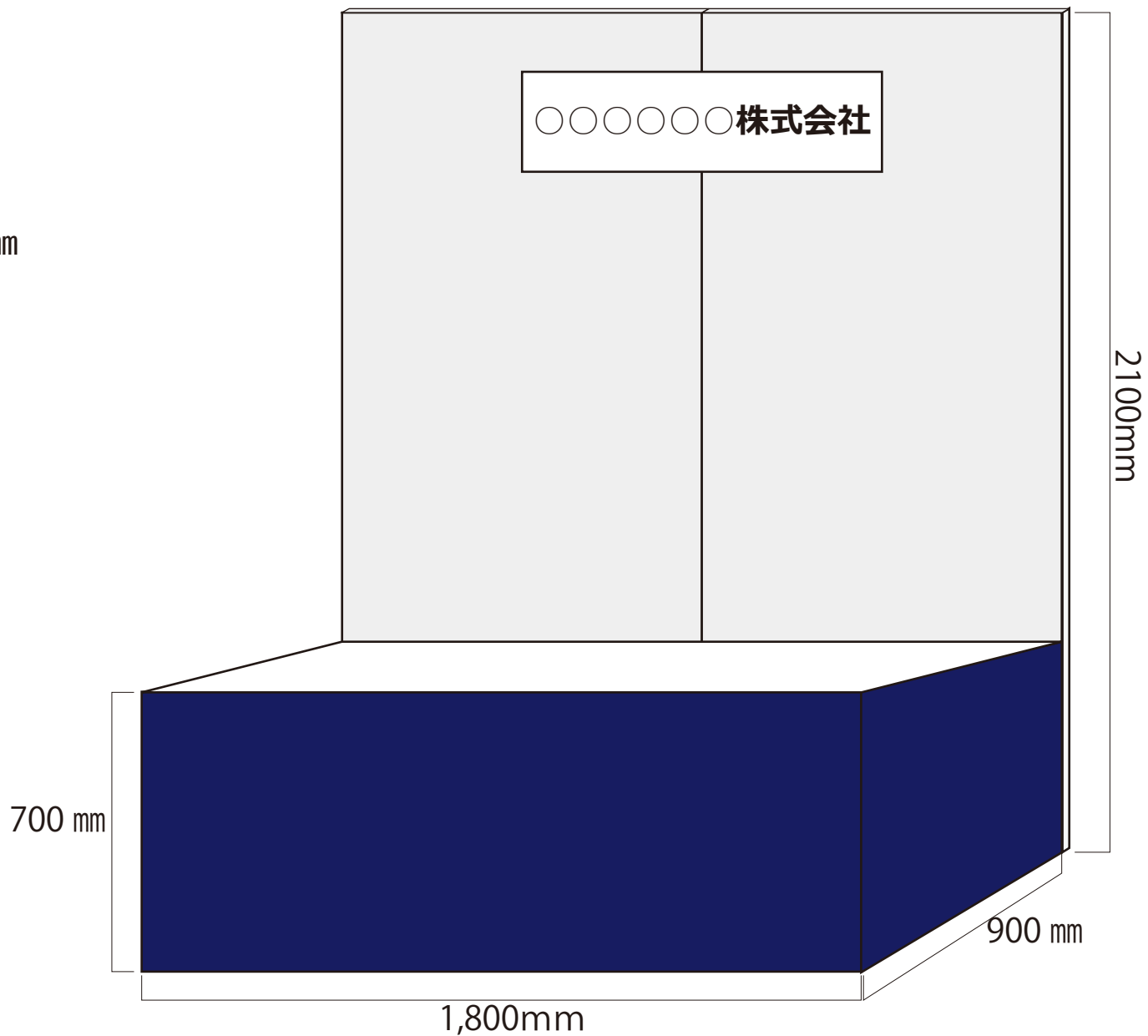
社名板1枚

size : W900 mm × H250 mm

バックパネル1式

size : W900 mm × H2,100 mm 2枚

展示コマのイメージについて



2100mm